

Missa quarta

Kyrie

Natale Monferrato (1610–1685)

Choirbook 6 – vmo.unive.it/choirbooks ©2019

Cantus

Altus

Tenor

Bassus

Ky - ri - e e - le - - - - -

Ky - ri -

Ky - ri - e e - le - i - son, e - le - i - son, Ky - ri -

5

- - - - -

e e - le - - - - i - son

e e - le - i - son, e - le - i - son Ky - ri -

Ky - ri - e

9

- i - son, e - le - - - - i - son, Ky - ri -

Ky - ri - e e -

e e - le - - - - i - son, Ky - - - - ri -

e - le - i - son, e - le - i - son, e - le - i - son, Ky - ri - e e -

14

e e - le - i - son.
 le - i - son, Ky - ri - e e - le - i - son.
 e e - le - i - son, Ky - ri - e e - le - i - son.
 le - i - son.

18

Chri - ste e - le - i - son, e - le - i - son, Chri - ste e -
 Chri - ste e - le - i - son, e - le - i - son
 Chri - ste
 Chri - ste e -

22

le - i - son, e - le - i - son
 Chri - ste e - le - i - son, e - le - i -
 e - le - i - son, e - le - i -
 le - i - son, e - le - i - son, Chri -

26

Chri - ste e - le - i - son, e -
 son Chri - ste e - le - i - son,
 son Chri - ste e - le - i - son,
 ste e - le - i - son.

29

le - i - son, e - le - i - son.
 - i - son e - le - i - son.
 i - son e - le - i - son.
 son, e - le - i - son.

33

Ky - ri - e
 Ky - ri - e, Ky - ri - e e - le - i -
 Ky - ri - e
 Ky - ri - e, Ky - ri - e e - le - i -

37

e - le - - - i - son Ky -
 son, e - le - - - i - son Ky -
 e - le - i - son, Ky - ri - e
 son, e - le - - - i - son, Ky - ri - e

41

- ri - e e - le - i - son e - le - i -
 - ri - e e - le - i - son, Ky - ri - e
 e - le - i - son Ky - ri - e e - le - i -
 e - le - i - son, e - le - i - son, Ky - ri - e

45

son Ky - ri - e e - le - i -
 e - le - i - son Ky - ri - e
 son Ky - ri - e e - le - i -
 e - le - i - son Ky - ri - e

49

son, e - le - i - son. e - le - i - son. e - le - i - son. e - le - i - son.

e - le - i - son e - le - i - son.

son, e - le - i - son.

e - le - i - son, e - le - i - son.

Gloria

Et in ter - ra pax ho - mi - ni - bus bo - nae bo - nae

bo - nae

Et in ter - ra pax ho - mi - ni - bus bo - nae bo - nae

bo - nae

5

vo - lun - ta - tis, bo - nae vo - lun - ta - tis lau - da - mus
 vo - lun - ta - tis, bo - nae vo - lun - ta - tis lau - da - mus
 vo - lun - ta - tis, bo - nae vo - lun - ta - tis lau - da - mus
 vo - lun - ta - tis, bo - nae vo - lun - ta - tis lau - da - mus

10

te be - ne - di - ci - mus te glo - ri - fi -
 te be - ne - di - ci - mus te glo - ri - fi - ca - mus
 te be - ne - di - ci - mus te a - do - ra - mus te
 te be - ne - di - ci - mus te a - do - ra - mus te

15

ca - mus te, glo - ri - fi - ca - mus te gra - ti - as a -
 te, glo - ri - fi - ca - mus te gra - ti - as a - gi - mus
 glo - ri - fi - ca - mus te gra - ti - as a -
 glo - ri - fi - ca - mus te gra - ti - as a -

20

gi - mus ti - bi
 ti - bi pro-pter ma-gnam glo - - - ri -
 gi - mus ti - bi
 gi - mus ti - bi pro-pter ma-gnam glo - - -

25

Do - mi - ne De - us Rex cae - le -
 am tu - - - am Do - mi - ne De - us Rex cae - le -
 Do - mi - ne De - us Rex cae - le -
 - ri - am tu - am

30

- - stis De - us Pa - ter om - ni - po - tens
 - - - stis De - us Pa - ter om - ni - po - tens
 - - - stis De - us Pa - ter om - ni - po - tens Do -
 De - us Pa - ter om - ni - po - tens

34

u - ni - ge - ni - te Ie -
 Do - mi - ne Fi - li u - ni - ge - ni - te Ie -
 - mi - ne Fi - li u - ni - ge - ni - te
 Do - mi - ne Fi - li u - ni - ge - ni - te Ie -

39

- su Chri - ste Fi - li - us Pa -
 - su Chri - ste Do - mi - ne De - us A - gnus De -
 Ie - su Chri - ste Fi - li - us
 - su Chri - ste Do - mi - ne De - us A - gnus De - i Fi -

44

- tris
 - i qui tol -
 Pa - tris
 li - us Pa - tris pec - ca - ta mun -

48

qui tol - lis pec - ca - ta mun - di mi - se - re - re no - bis

52

di mi - se - re - re no - bis qui tol - lis pec - ca - ta se - re - re no - bis

57

su - sci - pe de - pre - ca - ti - o - nem mun - di ca - ta mun - di su - sci - pe

62

o - nem no - stram qui se - - des
 no - - - stram qui se - - des ad
 qui se - - - des ad
 qui se - - - des ad

66

mi - se - re - re no -
 dex - te - ram Pa - - - tris
 dex - te - ram Pa - - - tris mi - se - re - re
 dex - te - ram Pa - - - tris

71

bis tu so - lus Do - mi - nus
 quo - ni - am tu so - lus san - ctus tu so - lus
 no - bis quo - ni - am tu so - lus san - ctus tu so - lus Do - mi -
 quo - ni - am tu so - lus san - - - ctus tu so - lus

76

tu so - - - lus Ie - su
 Do - mi-nus al - tis - si-mus Ie - su
 nus tu so - - - lus al - tis - si - mus Ie -
 Do - mi-nus al - tis - si - mus Ie - su

80

Chri - - - ste in glo -
 Chri - - - ste in glo - ri -
 - - su Chri - ste. cum San-cto Spi - ri - tu
 Chri - - - ste cum San-cto Spi - ri - tu

85

ri - a
 a, in glo - ri - a in glo - ri -
 in glo - - - ri -
 in glo - ri - a

89

De - i Pa - tris. A - - -
 a De - i Pa - tris. A - -
 a, in glo - - - ri - a
 in glo - - - ri - a

94

men a - - -
 men a - - - men,
 A - - - men
 A - - - men

98

- - - men a - - -
 a - - - men a - - -
 a - - -
 a - - -

102

men, a - men.
men.
men, a - men.
men, a - men.

Credo

Fa - cto - rem cae -
Fa - cto - rem
Pa - trem om - ni - po - ten - tem
Pa - trem om - ni - po - ten - tem

5

li et ter - - - rae et in - vi - si -
 cae - li et ter - - - rae et in -
 vi - si - bi - li - um om - ni - um
 vi - si - bi - li - um om - ni - um

10

bi - li - um et in u - num Do - mi - num
 vi - si - bi - li - um Ie - sum Chri -
 et in u - num Do - mi - num Ie -
 et in u - num Do - mi - num Ie - sum Chri -

15

Fi - li - um De - i u - ni - ge - ni - tum et ex
 - stum Fi - li - um De - i u - ni - ge - ni - tum et ex
 - sum Chri - stum Fi - li - um De - i u - ni - ge - ni - tum
 stum Fi - li - um De - i et ex

20

Pa - tre na - - - tum an - te om - ni - a sae - cu - la
 Pa - tre na - - - tum De - um de
 an - te om - ni - a sae - cu - la
 Pa - tre na - - - tum an - te om - ni - a sae - cu - la

25

ni - a sae - cu - la De - um de De - o lu - men de lu - mi - ne
 De - - - o lu - men de lu - mi - ne, de lu - mi -
 lu - men de lu - mi - ne, lu - men de lu - mi - ne
 De - um de De - o lu - men de lu - mi - ne

30

ne De - um ve - rum de De - o ve - ro, de De - o ve - ro
 ne De - um ve - rum de De - o ve - ro, de De - o
 De - um ve - rum de De - o ve - ro, de
 De - um ve - rum de De - o ve - ro, de

35

de De - o ve - ro
 ve - - - ro Ge - ni - tum non fa -
 De - o ve - ro Ge - ni - tum non fa -
 De - o ve - ro Ge - ni - tum non fa - - -

40

con - sub - stan - ti - a - lem Pa - tri per quem om - ni - a
 ctum con - sub - stan - ti - a - lem Pa - tri per quem om - ni - a fa -
 ctum per quem om - ni -
 ctum per quem om - ni - a, om - ni -

45

fa - cta sunt
 - cta sunt et pro - pter no - stram sa -
 a fa - cta sunt qui pro - pter nos ho - mi - nes et pro - pter no - stram sa -
 a fa - cta sunt qui pro - pter nos ho - mi - nes et pro - pter no - stram sa -

50

de - scen - dit de cae - - - -

lu - tem de - scen - dit de cae - - - -

lu - tem de - scen - dit de cae - lis, de cae - lis de

lu - tem de - scen - dit de cae - lis de - scen - dit de

55

- - - - - lis et in - car - na - tus est de

- - - - - lis et in - car - na - tus est

cae - - - - - lis et in - car - na - tus est de

cae - - - - - lis et in - car - na - tus est de

60

Spi - ri - tu San - cto ex Ma - ri - a Vir - gi -

de Spi - ri - tu San - cto ex Ma - ri - a Vir - gi -

Spi - ri - tu San - cto ex Ma - ri - a Vir - gi -

Spi - ri - tu San - cto ex Ma - ri - a Vir - gi -

64

ne et ho - mo fa - - - ctus est.

ne et ho - mo, ho - mo fa - ctus est.

ne et ho - mo fa - - - ctus est.

ne et ho - mo fa - - - ctus est.

68 à 3.

Cru - ci - fi - xus e - ti - am pro no - - -

Cru - ci - fi - xus e - ti - am pro no -

72

e - ti - am pro no - bis sub

- - - bis e - ti - am pro no -

- - - bis, e - ti - am pro no -

77

Pon - ti - o Pi - la - to pas - sus et se - pul -
 bis sub Pon - ti - o Pi - la - to pas - sus et se - pul -
 bis sub Pon - ti - o Pi - la - to pas - sus et se - pul - tus

82

- - tus est ter - ti - a di -
 - - tus est et re - sur - re - - - xit ter - ti - a
 est et re - sur - re - - - xit ter - ti - a

87

- e se - cun - dum Scri - ptu - - - ras
 di - e se - cun - dum Scri - ptu - - - ras et a -
 di - e se - cun - dum Scri - ptu - - - ras et a -

92

se - det ad dex - te -
 scen - dit in cae - lum se - det ad dex - te -
 scen - dit in cae - lum se - det ad dex - te -

97

ram Pa - tris ven - tu - rus est cum glo -
 ram Pa - tris et i - te - rum ven - tu - rus est cum
 ram Pa - tris et i - te - rum

102

- ri - a iu - di - ca - re vi - vos et mor - tu -
 glo - ri - a iu - di - ca - re vi - vos et mor - tu -
 iu - di - ca - re vi - vos vi - vos et mor - tu -

107

os cu - ius re - gni non e - rit fi - nis, non e - rit

os cu - ius re - gni non e - rit fi - nis, non e - rit

os cu - ius re - gni non e - rit fi - nis, non e - rit

112

à 4.

fi - nis, non e - rit fi - nis. Et in Spi - ri - tum San - ctum

fi - nis, non e - rit fi - nis.

fi - nis, non e - rit fi - nis. Et in Spi - ri - tum

Et in Spi - ri - tum

118

Do - mi - num et vi - vi - fi - can - tem qui

et vi - vi - fi - can - - - - - tem

San - ctum Do - mi - num et vi - vi - fi - can - tem qui

San - ctum Do - mi - num et vi - vi - fi - can - - - - - tem qui

123

ex Pa - tre Fi - li - o - que pro - ce - dit qui cum Pa -
 qui ex Pa - tre Fi - li - o - que pro - ce - dit
 ex Pa - tre Fi - li - o - que pro - ce - dit qui cum Pa -
 ex Pa - tre Fi - li - o - que pro - ce - dit qui cum Pa -

129

tre et Fi - li - o si - mul a - do - ra - tur et con - glo - ri - fi -
 - tre et Fi - li - o si - mul a - do - ra - - - - tur
 tre et Fi - li - o si - mul a - do - ra - tur et con - glo - ri - fi -

135

ca - - - tur qui lo - cu - tus est per pro - phe - tas et
 et u - nam
 et con - glo - ri - fi - ca - tur qui lo - cu - tus est per pro - phe - tas et
 ca - - - tur qui lo - cu - tus est per pro - phe - tas

141

u-nam san - ctam ca - tho - li - cam et a - po - sto - li - cam ec - cle - si -
 san - ctam ca - tho - li - cam et a - po - sto - li - cam ec - cle - si -
 u - nam san - ctam ca - tho - li - cam et a - po - sto - li - cam ec - cle - si -
 et a - po - sto - li - cam

147

am Con-fi - te - or in re-mis-si -
 am Con - fi - te - or u - num bap-ti - sma in
 am Con - fi - te - or u - num bap - ti - sma in re-mis-si -
 Con - fi - te - or u - num bap-ti - sma in re -

153

o - nem pec - ca - to - rum
 re - mis - si - o - nem pec - ca - to - rum et
 o - nem pec - ca - to - rum et
 mis - si - o - nem pec - ca - to - rum et ex -

158

et ex - pe - cto re - sur-re-cti - o -
 ex - pe - cto re - sur-re-cti - o -
 ex - pe - cto re - sur-re-cti - o -
 pe - cto re - sur-re-cti - o -

164

nem mor - tu - o - rum
 - nem et vi - tam ven -
 - nem mor - tu - o - rum et vi - tam ven - tu - ri sae - cu -
 nem mor - tu - o - rum ven - tu - ri sae - cu -

170

A - men a -
 tu - ri sae - cu - li. A - men, a - men a -
 li. A - men, a - men a -
 li. A - men, a - men a -

177

men a - men, a - men.
men a - - - men, a - men.
men, a - men, a - men.
men, a - men, a - men, a - men.

Sanctus

San - - - - -
San - - - - - ctus
San -

4

ctus
san - - -
ctus, san -
San - - - ctus, san -

8

Do - mi-nus De - us Sa - ba - oth
ctus Do - mi-nus De - us Sa - - -
ctus Do - mi-nus De - us
ctus, san - - - ctus

13

ple - ni sunt cae - li et ter - - -
ba - oth ple - ni sunt cae - li et ter - - -
Sa - ba - oth ple - ni sunt cae - li et ter - - -
ple - ni sunt cae - li et ter - - -

18

ra glo - ri - a

ra glo - ri - a

ra glo - ri - a glo -

ra glo - ri - a

22

ri - a tu - a Ho - san - na

glo - ri - a tu - a Ho - san - na

ri - a, glo - ri - a tu - a

ri - a, glo - ri - a tu - a Ho - san - na in ex -

26

na in ex - cel - sis, Ho -

in ex - cel - sis in ex - cel - sis

Ho - san - na in ex - cel -

cel - sis

30

san - na in ex - cel - sis.
 Ho - san - na in ex - cel - sis.
 sis, in ex - cel - sis.
 Ho - san - na in ex - cel - sis.

35 à 3.

qui ve -
 Be - ne - di - ctus qui
 Be - ne - di - ctus qui ve -

39

nit in no - mi - ne Do - mi - ni, in
 ve - nit in no - mi - ne Do - mi - ni, in
 nit in no - mi - ne Do - mi - ni, in

43

no - mi - ne Do - - - mi - ni in no - mi - ne Do -

no - mi - ne Do - - mi - ni, in no - mi - ne Do -

no - mi - ne Do - mi - ni in no - mi - ne Do -

48

- mi - ni Ho - san - na Ho - san - na in ex - cel -

- mi - ni Ho - san - - - na, Ho - san - na in ex - cel -

- mi - ni Ho - san - na Ho - san - na in ex - cel -

53

sis, Ho - san - na in ex - cel - - - sis, Ho - san -

sis Ho - san - na in ex - cel - - - sis Ho -

sis, Ho - san - na in ex - cel - - - sis Ho -

58

na Ho - san - na in ex - cel - sis.

san - na Ho - san - na in ex - cel - sis.

san - na Ho - san - na in ex - cel - sis.

Agnus Dei

A - gnus De -

A - gnus De

A -

5

gnus De

A - gnus De

9

i pec -

i pec - ca -

i qui tol - lis pec -

i qui tol - lis pec -

13

ca - ta mun - di mi -

ta mun - di mi - se - re - re no - bis

ca - ta mun - di mi - se - re - re no -

ca - ta mun - di mi - se - re - re no -

17

se - re - re no - - - - bis

mi - se -

bis, mi - se - re - re no - - - - bis

bis, mi - se - re - re no - - - - bis mi -

21

mi - se - re - re no -

re - re no - bis mi - se -

mi - se - re - re no - bis

- se - re - re no - bis, mi - se - re - re no - bis

26

bis mi - se - re - re no - bis.

re - re no - bis mi - se - re - re no - bis.

mi - se - re - re no - - - - bis.

mi - se - re - re no - - - - bis.

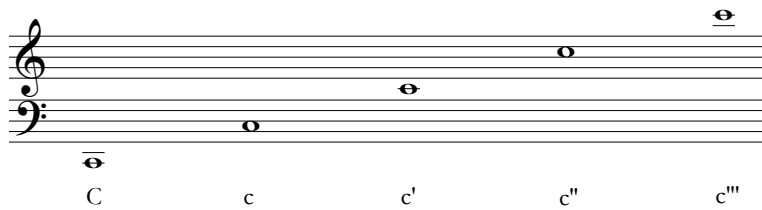
Choirbook 6

vmo.unive.it/choirbooks ©2019

Natale Monferrato: *Missa quarta*

Critical Commentary

Pitch nomenclature:



Data sequence:

bar // voice // position of note/rest in bar // original notation

Kyrie

- 17 T, 1: sharp
- 50 A, 1-2: dotted semibreve
- 52 T, 1: sharp

Gloria

- 30 T, 3: sharp
- 64 C, 1: a'
- 80 C, 1-2: irregular ligature
- 105 T, 1: sharp
- 182 T, 1: sharp

Credo

- 15 T, 2: sharp
- 21 C, 1: crotchet
- 44 A, 2: f'
- 67 T, 1: sharp
- 100 C, 3: a'

Sanctus

- 34 T, 1: sharp
- 38 C, 3: dotted semibreve
- 59 T, 2: sharp

Agnus Dei

- 28 C, 3: breve
- 29 C, 1: coloured breve
- 30 T, 1: sharp