

1. Turbe per la Domenica delle Palme

Giovanni Rovetta

Choirbook 2 – vmo.unive.it/choirbooks ©2019

Cantus
Altus
Tenor
Bassus

Non in di - e fe - sto, ne for - te
Non in di - e fe - sto, ne
Non in di - e fe - sto, ne for - te
Non in di - e fe - sto, ne

5

tu - mul - tus fi - e - ret in po - pu - lo.
for - te tu - mul - tus fi - e - ret in po - pu - lo.
tu - mul - tus fi - e - ret in po - pu - lo.
for - te tu - mul - tus fi - e - ret in po - pu - lo.

10

2

Ut quid per - di - ti - o haec? Po - tu - it e - nim un -
Ut quid per - di - ti - o haec? Po - tu - it e - nim un -
Ut quid per - di - ti - o haec? Po - tu - it e - nim un -
Ut quid per - di - ti - o haec? Po - tu - it e - nim un -

14

guen - tum i - stud ve - nun - da - ri mul - to

guen - tum i - stud ve - nun - da - ri mul - to et

guen - tum i - stud ve - nun - da - ri mul - to, et da -

guen - tum i - stud ve - nun - da - ri mul - to, et da -

18

et da - ri pau - pe - ri - bus.

da - ri pau - pe - ri - bus.

- - ri pau - pe - ri - bus.

- - ri, et da - ri pau - pe - ri - bus.

22

3

Quid vul - tis mi - hi da - re

Quid vul - tis mi - hi da - re

Quid vul - tis mi - hi da -

Quid vul - tis mi - hi da -

26

et e - go e - um vo - bis tra - dam?

et e - go e - um vo - bis tra - dam?

re et e - go e - um vo - bis tra - dam?

re et e - go e - um vo - bis tra - dam?

4

30

U - bi vis pa - re-mus ti - bi co - me - de-re Pa - scha?

U - bi vis pa - re-mus ti - bi co - me - de-re Pa - scha?

U - bi vis pa - re-mus ti - bi co - me - de-re Pa - scha?

U - bi vis pa - re-mus ti - bi co - me - de-re Pa - scha?

5

36

Nun - quid e - go sum Do - mi - ne?

Nun - quid e - go sum Do - mi - ne?

Nun - quid e - go sum Do - mi - ne?

Nun - quid e - go sum Do - mi - ne?

6

40

Nun - quid e - go sum Rab - bi?

Nun - quid e - go sum Rab - bi?

Nun - quid e - go sum Rab - bi?

Nun - quid e - go sum Rab - bi?

7

44

Et si om - nes scan - da - li - za - ti fu - e - rint in

Et si om - nes scan - da - li - za - ti fu - e - rint in

Et si om - nes scan - da - li - za - ti fu - e - rint in

Et si om - nes scan - da - li - za - ti fu - e - rint in

48

te, e - go nun - quam scan - da - li - za - bor.

te, e - go nun - quam scan - da - li - za - bor.

te, e - go nun - quam scan - da - li - za - bor.

te, e - go nun - quam scan - da - li - za - bor.

53

8

E - ti - am si o - por - tu - e - rit me mo - ri

E - ti - am si o - por - tu - e - rit me mo - ri

E - ti - am si o - por - tu - e - rit me mo - ri

E - ti - am si o - por - tu - e - rit me mo - ri

56

te - cum non te ne - ga - bo.

te - cum non te ne - ga - bo.

te - cum non te ne - ga - bo.

te - cum non te ne - ga - bo.

59

9

Quem - cum - que o - scu - la - tus fu - e - ro, ip - se est, te -

Quem - cum - que o - scu - la - tus fu - e - ro, ip - se est, te - ne -

Quem - cum - que o - scu - la - tus fu - e - ro, ip - se est, te - ne -

Quem - cum - que o - scu - la - tus fu - e - ro, ip - se est, te -

63

ne - te e - um.

- te e - um.

- te e - um.

ne - te e - um.

65

10

A - ve Rab - bi.

A - ve Rab - bi.

A - ve Rab - bi.

A - ve Rab - bi.

69

11

Hic di - xit: pos - sum de - stru - e - re tem - plum De -

Hic di - xit: pos - sum de - stru - e - re tem - plum De -

Hic di - xit: pos - sum de - stru - e - re tem - plum De -

Hic di - xit: pos - sum de - stru - e - re tem - plum De -

73

i et in tri - du-o re - ae - di - fi - ca - re il - lud.

i et in tri - du-o re - ae - di - fi - ca - re il - lud.

i et in tri - du-o re - ae - di - fi - ca - re il - lud.

i et in tri - du-o re - ae - di - fi - ca - re il - lud.

79

12

Ni - hil re - spon - des ad e - a, quae i - sti ad -

Ni - hil re - spon - des ad e - a, quae i - sti ad -

Ni - hil re - spon - des ad e - a, quae i - sti ad -

Ni - hil re - spon - des ad e - a, quae i - sti ad -

83

ver - sum te te - sti - fi - can - tur?

ver - sum te te - sti - fi - can - tur?

ver - sum te te - sti - fi - can - tur?

ver - sum te te - sti - fi - can - tur?

13

87

Ad - iu - ro, *ad - iu - ro* te per De - um vi -

Ad - iu - ro, *ad - iu - ro* te per De - um vi -

Ad - iu - ro, *ad - iu - ro* te per De - um vi -

90

te per De - um vi - vum, ut di - cas no - bis si tu

vum, per De - um vi - vum, ut di - cas no - bis si tu

vum, per De - um vi - vum, ut di - cas no - bis

vum, per De - um vi - vum, ut di - cas no - bis

94

es Chri - stus fi - li - us De - - i.

es Chri - stus fi - li - us De - i.

si tu es Chri - stus fi - li - us De - i.

si tu es Chri - stus fi - li - us De - i.

14

99

Blas - phe - ma - vit. Quid ad - huc e - ge -

Blas - phe - ma - vit. Quid ad - huc e -

Blas - phe - ma - vit. Quid ad - huc e - ge - mus

Blas - phe - ma - vit, *bla - sphe - ma - vit.* Quid ad - huc e -

102

- mus te - sti - bus? Ec - ce nunc au - di - stis blas - phe - mi -

ge - mus te - sti - bus? Ec - ce nunc au - di - stis blas - phe - mi -

te - sti - bus? Ec - ce nunc au - di - stis blas - phe - mi -

ge - mus te - sti - bus? Ec - ce nunc au - di - stis blas - phe - mi -

106

am. Quid vo - bis vi - de - tur?

am. Quid vo - bis vi - de - tur?

am. Quid vo - bis vi - de - tur?

am. Quid vo - bis vi - de - tur?

110

15

Re - us est mor - - - tis.

Re - us est mor - - - tis.

8 Re - us est mor - - - tis.

Re - us est mor - - - tis.

115

16

Pro - phe - ti - za no - bis

Pro - phe - ti - za no - bis Chri - - - -

8 Pro - phe - ti - za no - bis

Pro - phe - ti - za no - bis Chri - - - -

119

Chri - ste: quis est qui te per - cus - sit?

- ste: quis est qui te per - cus - sit?

8 Chri - ste: quis est qui te per - cus - sit?

- ste: quis est qui te per - cus - sit?

17

124

Et tu cum Ie - su Ga - li - lae - o e - ras.

Et tu cum Ie - su Ga - li - lae - o e - ras.

Et tu cum Ie - su Ga - li - lae - o e - ras.

Et tu cum Ie - su Ga - li - lae - o e - ras.

18

129

Ne - sci - o quid di - cis.

Ne - sci - o quid di - cis.

Ne - sci - o quid di - cis.

Ne - sci - o quid di - cis.

19

133

Et hic e - rat cum Ie - su Na - za - re - no.

Et hic e - rat cum Ie - su Na - za - re - no.

Et hic e - rat cum Ie - su Na - za - re - no.

Et hic e - rat cum Ie - su Na - za - re - no.

20

138

Ve - re tu ex il - lis es: nam

Ve - re tu ex il - lis es: nam

Ve - re tu ex il - lis es: nam et lo - que - la tu -

Ve - re tu ex il - lis es: nam et lo - que - la tu -

142

et lo - que - la tu - a ma - ni - fe - stum te fa - cit.

et lo - que - la tu - a ma - ni - fe - stum te fa - cit.

a ma - ni - fe - stum te fa - cit.

a ma - ni - fe - stum te fa - cit.

21

147

Pec - ca - vi tra - dens san - gui - nem iu - stum.

Pec - ca - vi tra - dens san - gui - nem iu - stum.

Pec - ca - vi tra - dens san - gui - nem iu - stum.

Pec - ca - vi tra - dens san - gui - nem iu - stum.

153

22

Quid ad nos? Tu vi - de - ris.

Quid ad nos? Tu vi - de - ris.

Quid ad nos? Tu vi - de - ris.

Quid ad nos? Tu vi - de - ris.

157

23

Non li - cet e - os mit - te - re

Non li - cet e - os mit - te - re

Non li - cet e - os mit - te - re

Non li - cet e - os mit - te - re

161

re in cor - bo - nam, qui - a pre - ti - um san - gui - nis est.

re in cor - bo - nam, qui - a pre - ti - um san - gui - nis est.

re in cor - bo - nam, qui - a pre - ti - um san - gui - nis est.

re in cor - bo - nam, qui - a pre - ti - um san - gui - nis est.

24

167

Tu es Rex Iu - dae - o - rum?

Tu es Rex Iu - dae - o - rum?

Tu es Rex Iu - dae - o - rum?

Tu es Rex Iu - dae - o - rum?

25

171

Non au - dis quan - ta ad - ver - sum te di -

Non au - dis quan - ta ad - ver - sum te di -

Non au - dis quan - ta ad - ver - sum te di -

Non au - dis quan - ta ad - ver - sum te di -

174

- cunt te - sti - mo - ni - a?

- cunt te - sti - mo - ni - a?

- cunt te - sti - mo - ni - a?

- cunt te - sti - mo - ni - a?

26

177

Quem vul - tis di - mit - tam

Quem vul - tis di - mit - tam vo - bis: Ba - rab -

Quem vul - tis di - mit - tam vo - bis: Ba - rab -

Quem vul - tis, *quem vul - tis* di - mit - tam vo - bis: Ba - rab -

182

vo - bis: Ba - rab - bam, an Ie - sum, qui di - ci - tur Chri - stus?

bam, an Ie - sum, qui di - ci - tur Chri - stus?

bam, an Ie - sum, qui di - ci - tur Chri - stus?

bam, an Ie - sum, qui di - ci - tur Chri - stus?

27

188

Ni - hil ti - bi et iu - sto il - li: mul - ta e - nim

Ni - hil ti - bi et iu - sto il - li: mul - ta e - nim

Ni - hil ti - bi et iu - sto il - li: mul - ta e - nim

Ni - hil ti - bi et iu - sto il - li: mul - ta e - nim

192

pas - sa sum ho - di - e per vi - sum pro - pter e - um.

pas - sa sum ho - di - e per vi - sum pro - pter e - um.

pas - sa sum ho - di - e per vi - sum pro - pter e - um.

pas - sa sum ho - di - e per vi - sum pro - pter e - um.

28

198

Quem vul - tis vo - bis de du - o - bus di - mit - ti?

Quem vul - tis vo - bis de du - o - bus di - mit - ti?

Quem vul - tis vo - bis de du - o - bus di - mit - ti?

Quem vul - tis vo - bis de du - o - bus di - mit - ti?

29

203

Ba - rab - bam.

Ba - rab - bam.

Ba - rab - bam.

Ba - rab - bam.

30

205

Quid er - go fa - ci - am de Ie - su,
 Quid er - go fa - ci - am de Ie - su,
 Quid er - go fa - ci - am de Ie - su,
 Quid er - go fa - ci - am de Ie - su,

208

qui di - ci - tur Chri - stus?
 qui di - ci - tur Chri - stus?
 qui di - ci - tur Chri - stus?
 qui di - ci - tur Chri - stus?

31

211

Cru - ci - fi - ga - tur, *cru - ci - fi -*
 Cru - ci - fi - ga - tur, *cru - ci - fi - ga - tur,* cru - ci - fi - ga -
 Cru - ci - fi - ga - tur, *cru - ci - fi - ga - tur,* *cru - ci - fi -*
 Cru - ci - fi - ga - tur, *cru - ci - fi - ga - tur,* *cru - ci - fi - ga* -

214

ga - tur.

tur.

ga - tur.

tur.

32

216

Quid e - nim ma - li fe - cit?

Quid e - nim ma - li fe - cit?

Quid e - nim ma - li fe - cit?

Quid e - nim ma - li fe - cit?

33

219

Cru - ci - fi - ga - tur, cru - ci - fi - ga - tur, cru - ci - fi - ga - tur,

Cru - ci - fi - ga - tur, cru - ci - fi - ga - tur, cru - ci - fi - ga - tur,

Cru - ci - fi - ga - tur, cru - ci - fi - ga - tur, cru - ci - fi - ga - tur,

Cru - ci - fi - ga - tur, cru - ci - fi - ga - tur, cru - ci - fi - ga - tur,

222

ga - tur.

- - - tur.

34

224

In - no - cens e - go sum a san - gui - ne

In - no - cens e - go sum a san - gui - ne

In - no - cens e - go sum a san - gui - ne

In - no - cens e - go sum a san - gui - ne

227

iu - sti hu - ius.

iu - sti hu - ius.

iu - sti hu - ius.

iu - sti hu - ius.

230

35

San - guis e - ius su - per nos et
 San - guis e - ius su - per nos
 San - guis e - ius su - per nos et
 San - guis e - ius su - per nos

234

nos et su - per fi - li - os no - stros.
 nos et su - per fi - li - os no - stros.
 su - per fi - li - os, su - per fi - li - os no - stros.
 et su - per fi - li - os no - stros.

239

36

A - ve Rex Iu - dae - o - rum.
 A - ve Rex Iu - dae - o - rum.
 A - ve Rex Iu - dae - o - rum.
 A - ve Rex Iu - dae - o - rum.

37

244

Vah, qui de - stru - is tem - plum De - i et

Vah, qui de - stru - is tem - plum De - i et

Vah, qui de - stru - is tem - plum De - i et

Vah, qui de - stru - is tem - plum De - i et

247

in tri - du - o re - ae - di - fi - cas il - lud:

in tri - du - o re - ae - di - fi - cas il - lud:

in tri - du - o re - ae - di - fi - cas il - lud:

in tri - du - o re - ae - di - fi - cas il - lud:

251

sal - va te - met - ip - sum si fi - li - us De - i

sal - va te - met - ip - sum si fi - li - us De - i

sal - va te - met - ip - sum si fi - li - us De - i

sal - va te - met - ip - sum si fi - li - us De - i

255

es de - scen - de de cru - ce.
 es de - scen - de de cru - ce.
 es de - scen - de de cru - ce.
 es de - scen - de de - scen - de de cru - ce.

261

38

A - li - os sal - vos fe - cit, se - ip - sum non
 A - li - os sal - vos fe - cit, se - ip - sum non
 A - li - os sal - vos fe - cit, se - ip - sum non
 A - li - os sal - vos fe - cit, se - ip - sum non

264

po - test sal - vum fa - ce - re. Si Rex Is - ra - el est, de - scen - dat
 po - test sal - vum fa - ce - re. Si Rex Is - ra - el est, de - scen - dat
 po - test sal - vum fa - ce - re. Si Rex Is - ra - el est, de - scen - dat
 po - test sal - vum fa - ce - re. Si Rex Is - ra - el est, de - scen - dat

268

nunc de cru - ce et cre - di-mus e - i. Con - fi - dit in

nunc de cru - ce et cre - di-mus e - i. Con - fi - dit in

nunc de cru - ce et cre - di-mus e - i. Con - fi - dit in

nunc de cru - ce et cre - di-mus e - i. Con - fi - dit in

272

De - o, li - be-ret e - um nunc, si vult, di - xit

De - o, li - be-ret e - um nunc, si vult di - xit

De - o, li - be-ret e - um nunc, si vult di - xit

De - o, li - be-ret e - um nunc, si vult di - xit

276

e - nim qui - a fi - li - us De - i sum.

e - nim qui - a fi - li - us De - i sum.

e - nim qui - a fi - li - us De - i sum.

e - nim qui - a fi - li - us De - i sum.

281

39

He - li - am vo - cat i - ste.

He - li - am vo - cat i - ste.

He - li - am vo - cat i - ste.

He - li - am vo - cat i - ste.

285

40

Si - ne: vi - de - a - mus an ve - ni - at He -

Si - ne: vi - de - a - mus an ve - ni - at He -

Si - ne: vi - de - a - mus an ve - ni - at He -

Si - ne: vi - de - a - mus an ve - ni - at He -

288

li - as li - be - rans e - um.

li - as li - be - rans e - um.

li - as li - be - rans e - um.

li - as li - be - rans e - um.

41

292

Ve - re, *ve - re* fi - li - us De - i

Ve - re, ve - re fi - li - us De - i

8 Ve - re, *ve - re* fi - li - us De - i

Ve - re, *ve - re* fi - li - us De - i

296

e - rat i - ste.

e - rat i - ste.

8 e - rat i - ste.

e - rat i - ste.

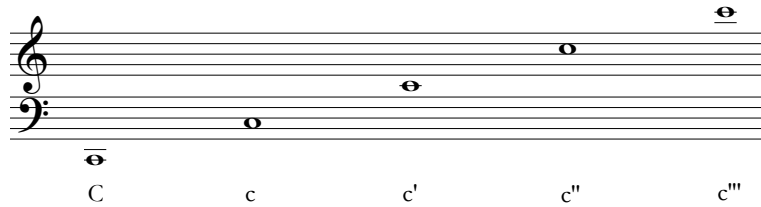
Choirbook 2

vmo.unive.it/choirbooks ©2019

Giovanni Rovetta: *Turbe per la Domenica delle Palme*

Critical Commentary

Pitch nomenclature:



Data sequence:

bar // voice // position of note/rest in bar // original notation

| | |
|---------|--------------------------------------|
| 46 | T, 3: b |
| 48 | C, 3: a' |
| 65 | C, 1 : without dot |
| 77 | T, 1: semibreve |
| 108 | C, 1: semibreve |
| 112-113 | B: <i>ligatura</i> of two semibreves |
| 144 | C, 1: g' |
| 171 | C, 3: g' |
| 225 | A, 1: g' |
| 235 | A, 2: e' |
| 282 | B, 3: semibreve |